

微軟遠距教學研習規劃

新竹市政府教育處





研習時間(皆為線上研習)

1. 2020/5/4 (一) 上午 10:00-12:00
2. 2020/5/6(三) 下午 13:30-15:30

線上研習加入連結

兩場同步辦理線上研習，研習連結皆為 <https://aka.ms/hsinchuremote>

研習準備

1. 帳號：務必確認在研習前兩天完成啟用您的教育部教育雲端 Office 365 教育版帳號

啟用連結：<https://o365.k12cc.tw/#>

2. 研習時建議一同用筆電或桌上型電腦操作。若要使用平板或手機，需先下載好 Microsoft Teams 應用程式。

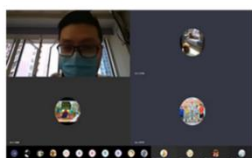
3. 課前閱讀：<https://aka.ms/twremoteedu>



遠距學習-Microsoft Teams

Office 365 雲端平台上的 Microsoft Teams 團隊協作中心，使教師每次可與最多 250 名學生連線上課，學生可以以任何系統的載具加入，與教師和同學進行即時互動與協作。課程可被錄製，並將錄影檔與其他學習檔案集中在 Microsoft Teams 上，學生可進行複習與個人化學習。

遠距學習與Microsoft Teams
不僅僅只是視訊：學生互動、作業評量，檢核學習



師生視訊及交談



教師畫面分享



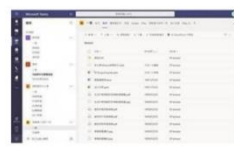
課堂錄影·檔案自動上傳雲端



專題討論與互動



全班共同活動協作



班級資料中心文件彙集



線上評量及調查



作業與測驗派送



成績的統計與數據整理

本系列研習將會陪伴老師建立入門、進階、大師三階段遠距課程基本功。



一般教師



行政



資訊組長



學生



家長

一般教師

入門
我只需要視訊教學

入門手冊 >

- 我想要使用視訊教學 >
- 我要分享我的畫面給學生 >
- 我想要錄製我的上課內容 >

進階
我還要進行課堂互動

進階手冊 >

- 我想建立班級團隊 >
- 我想快速把學生加入 >
- 請學生發表意見 >

大師
我要打造班級中心

大師手冊 >

- 我想讓學生自己分組討論 >
- 我要線上派給學生作業 >
- 我要出線上評量給學生 >



遠距教學準備-硬體

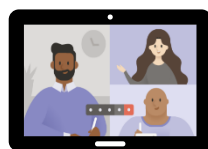
載具 任何裝置皆可應用



桌機



筆電



平板

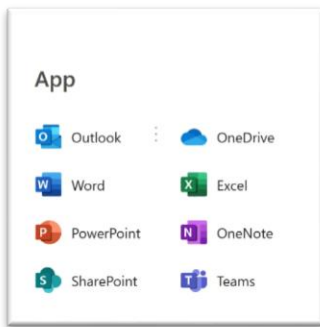


行動裝置

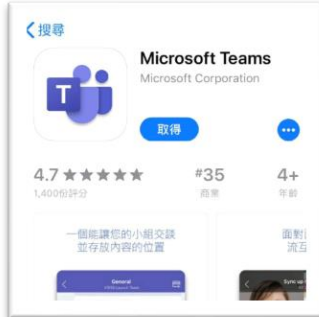
應用程式(網頁直接搜尋 Microsoft Teams 下載)



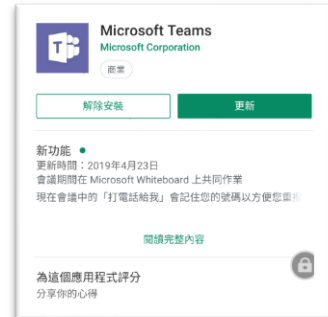
桌面版 App



網頁版



iOS



Android

[下載連結](#)

帳號 Office 365 教育版帳號

? 如何取得 Office 365 教育版帳號

1. 申請教育部教育雲端帳號：

開通網址：<https://o365.k12cc.tw/#>，教師與學生將得到一組與教育雲端帳號和密碼相同的 Office 365 教育版帳號 (****@ms.edu.tw)

2. 直接使用縣市單一入口帳號：

若您為新北市、新竹縣、台南市、宜蘭縣的學校，縣市帳號即為 Office 365 教育版帳號

3. 學校已自行申請學校的 Office 365 教育版帳號：

請洽詢各校資訊組長



防疫期間 全台各區客服資訊

在全國北中南部四大區域皆有台灣在地微軟教育夥伴協助防疫期間的技術與研習資源，加速國小至高中的教師在防疫期間遠距教學數位技能融入的接軌。

中部縣市 [02-8729-9702](tel:02-8729-9702)

苗栗縣、台中市、彰化縣

南投縣、雲林縣

software **ONE**

南部縣市 [0987-572-405](tel:0987-572-405)

嘉義縣市、台南市、高雄市、屏東縣

wIAdvance

緯謙科技股份有限公司

北部縣市 [02-6615-6101](tel:02-6615-6101)

基隆市、台北市、新北市、桃園市、新竹縣市

acer

宏碁資訊服務股份有限公司



東部與外島縣市 [02-2727-8033](tel:02-2727-8033)

宜蘭縣、花蓮縣、台東縣、金門縣

澎湖縣、連江縣 **i-Planet 智域國際**

服務時間 週一至週五(例假日除外) 9:00-12:00; 13:00-18:00

服務內容 教育雲端帳號啟用 Office 365 帳號、登入問題、不同載具連線設定、使用 Teams 進行遠距學習、其他 Office 365 相關問題