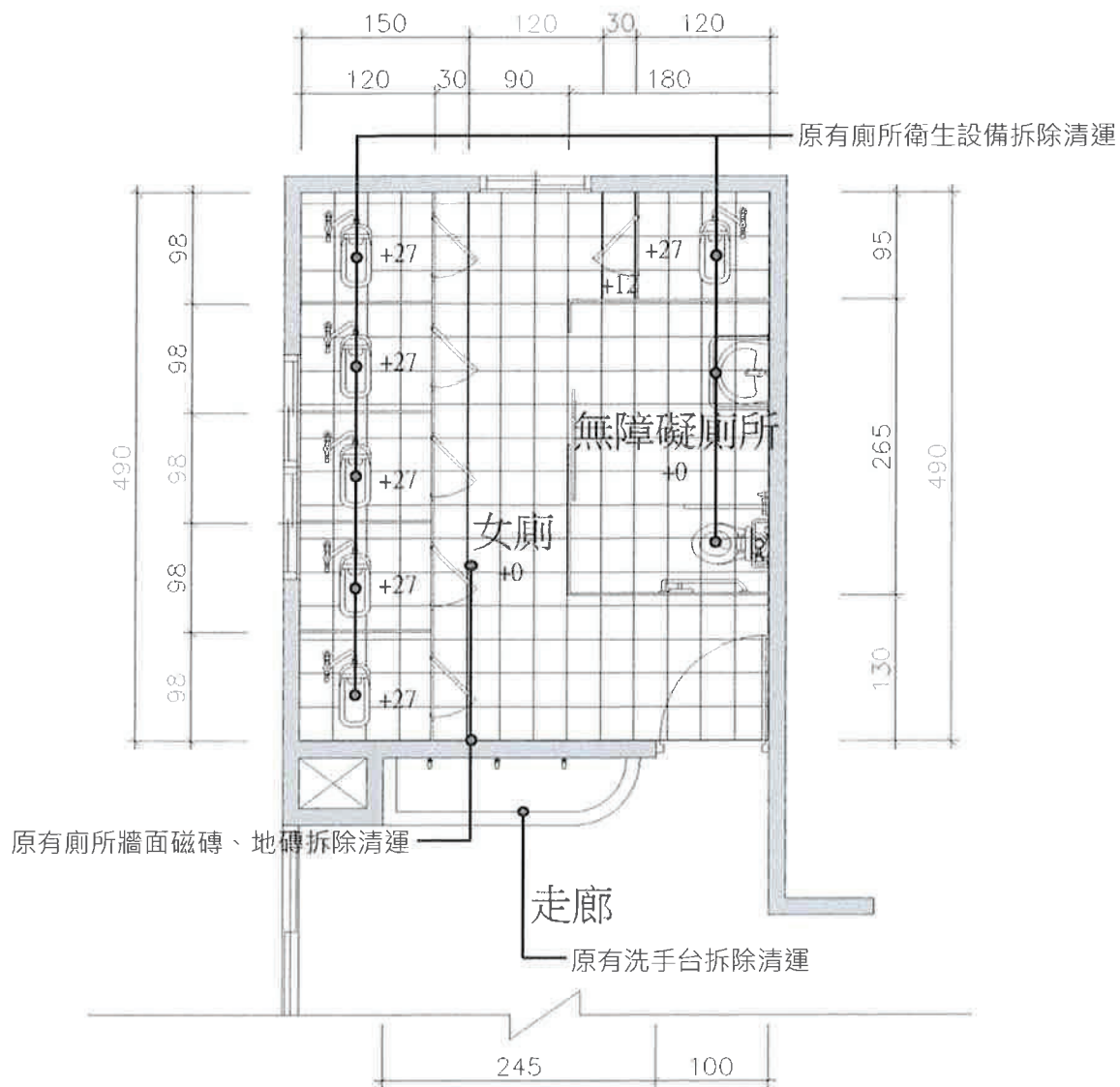


## 2-2 原有聚賢樓1樓廁所拆除平面圖

# 2

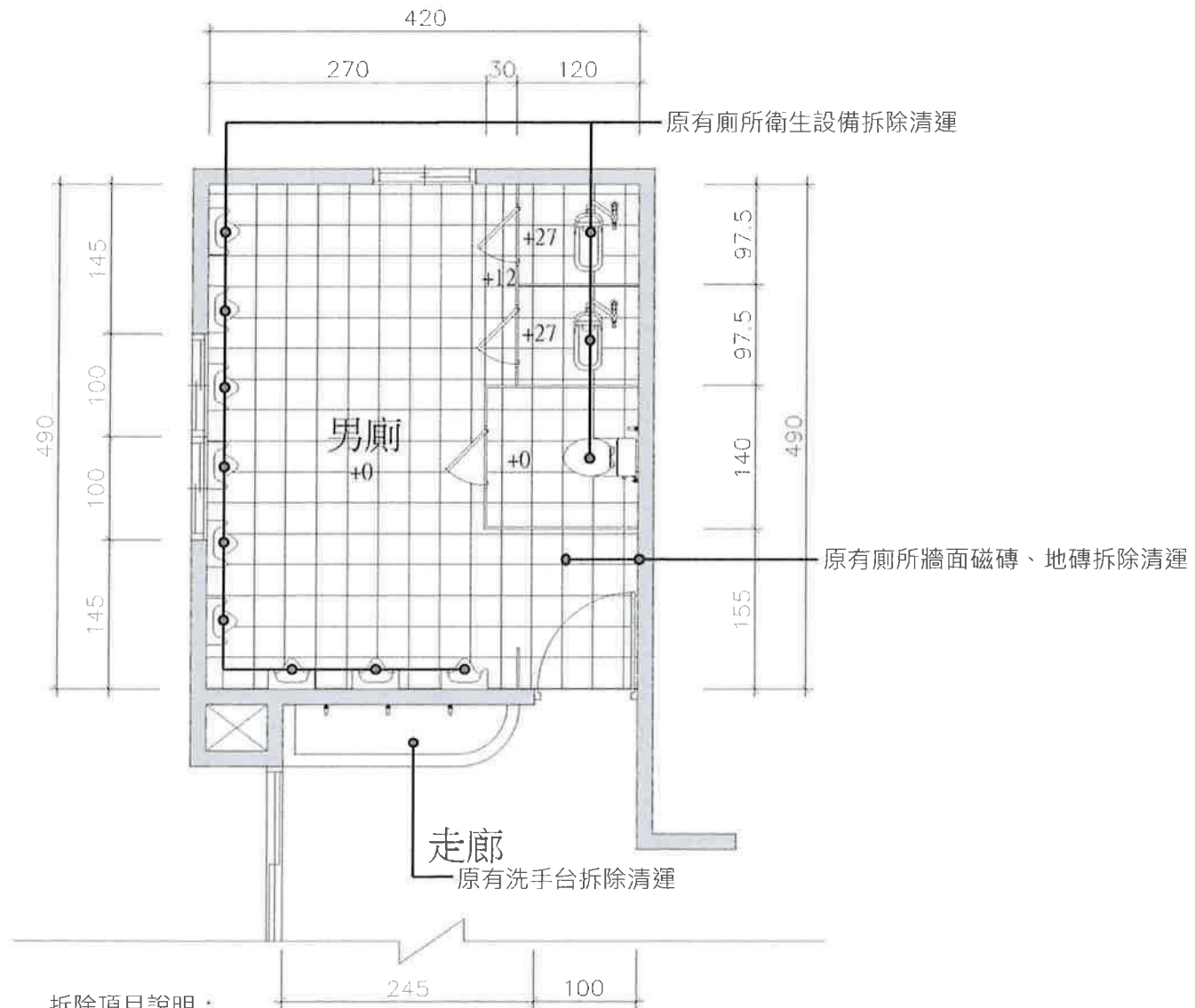


拆除項目說明：

1. 原有廁所衛生設備及洗手台拆除清運。
2. 原有廁所裝修材（壁磚、地磚、搗擺隔間及天花板拆除清運）。

## 2-2 原有聚賢樓2樓廁所拆除平面圖

# 2

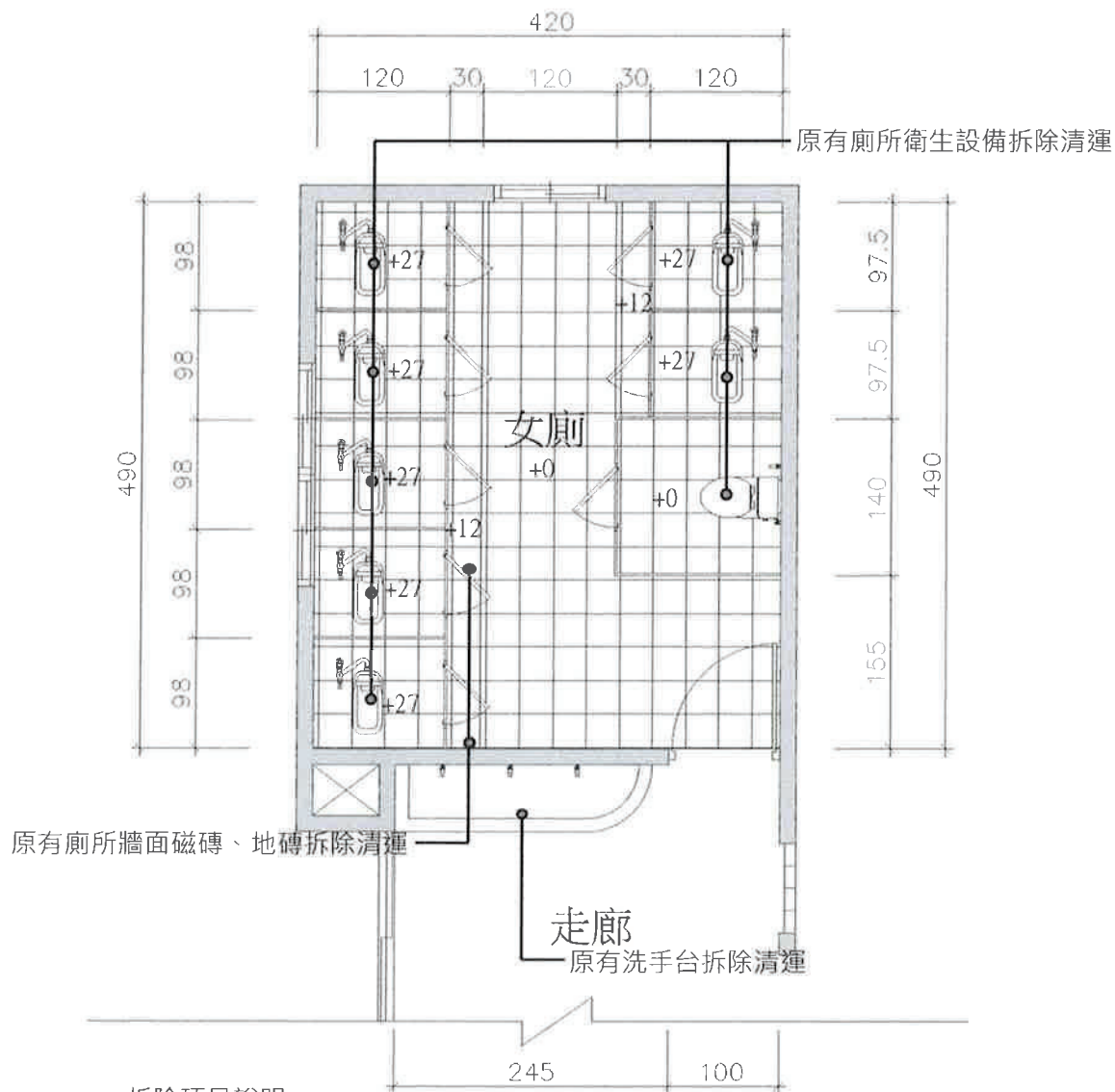


拆除項目說明：

1. 原有廁所衛生設備及洗手台拆除清運。
2. 原有廁所裝修材（壁磚、地磚、搗擺隔間及天花板拆除清運）。

## 2-2 原有聚賢樓3樓廁所拆除平面圖

# 2



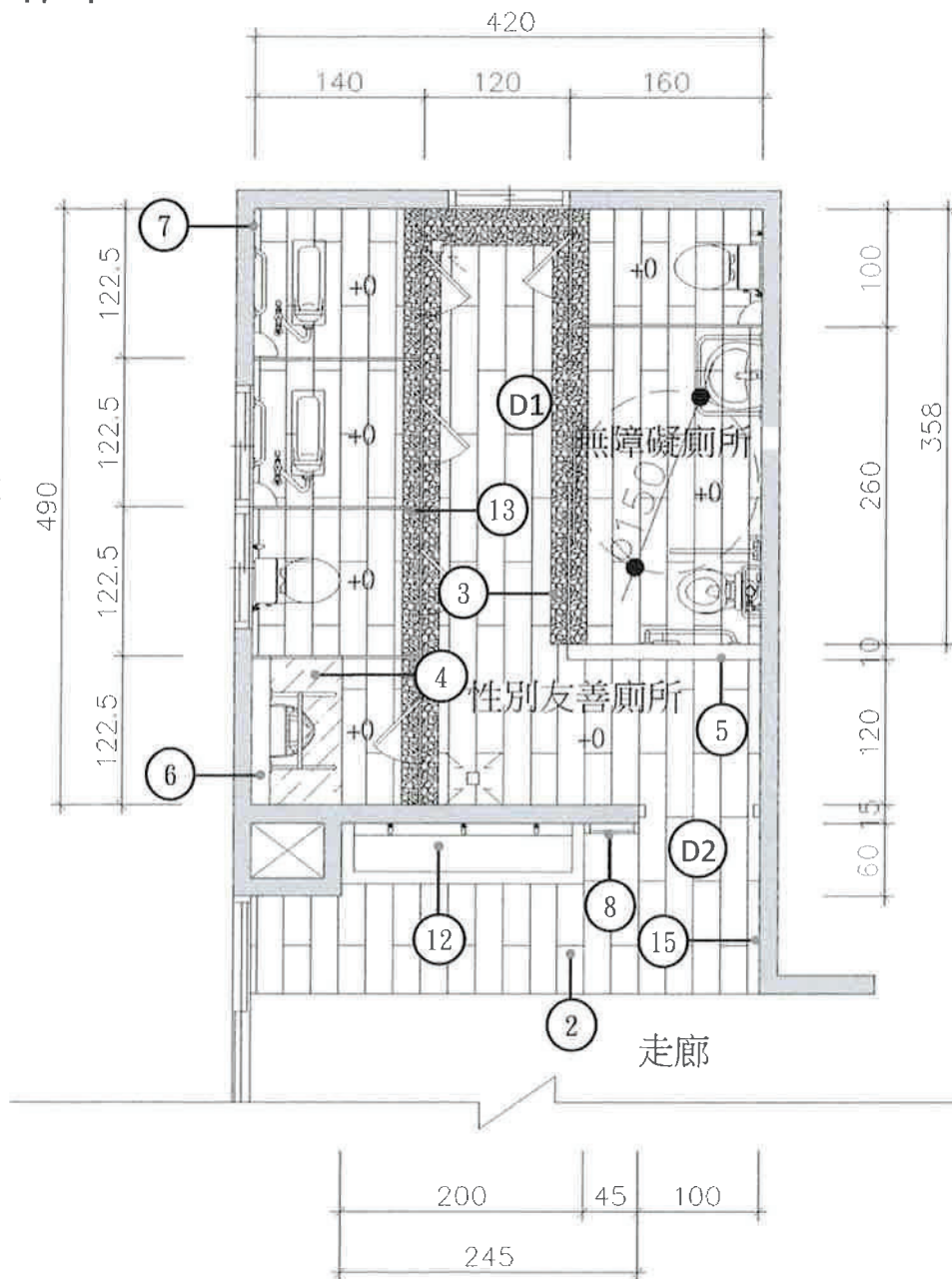
拆除項目說明：

1. 原有廁所衛生設備及洗手台拆除清運。
2. 原有廁所裝修材（壁磚、地磚、搗擺隔間及天花板拆除清運）。

# 2-3聚賢樓1樓廁所施作平面圖

### 施作項目說明：

1. 地坪及牆面(至H=120cm處)塗布複合式防水材。
2. 地坪1:3水泥粉刷面貼木紋地磚。
3. 地坪1:3水泥粉刷面貼水磨石磚。
4. 小便斗區地坪貼石材(TH=1.8cm)。
5. 新砌1/2B磚牆，表面水泥粉光面貼5\*5cm磚。
6. 新砌1/2B磚小便斗背牆(H=120cm，表面1:2水泥粉光貼木紋磚，頂面人造石檯面W=15cm)。
7. 牆面水泥砂漿整平，面貼30\*60cm壁磚。
8. 外牆新作日式風格造型牆面。
9. 新設D1熱固性樹脂橫拉門
10. 新作D2門框+固定窗
11. 天花板上方牆面及天花粉刷防水漆。
12. 新做洗手台(含明鏡、省水龍頭)
13. 新做熱固性樹脂隔間(含金屬邊框、站腳、門鎖、掛衣勾及置物板)。
14. 廁所識別系統(廁間標示、廁所標示牌)。
15. 新設性別友善廁所說明牌。

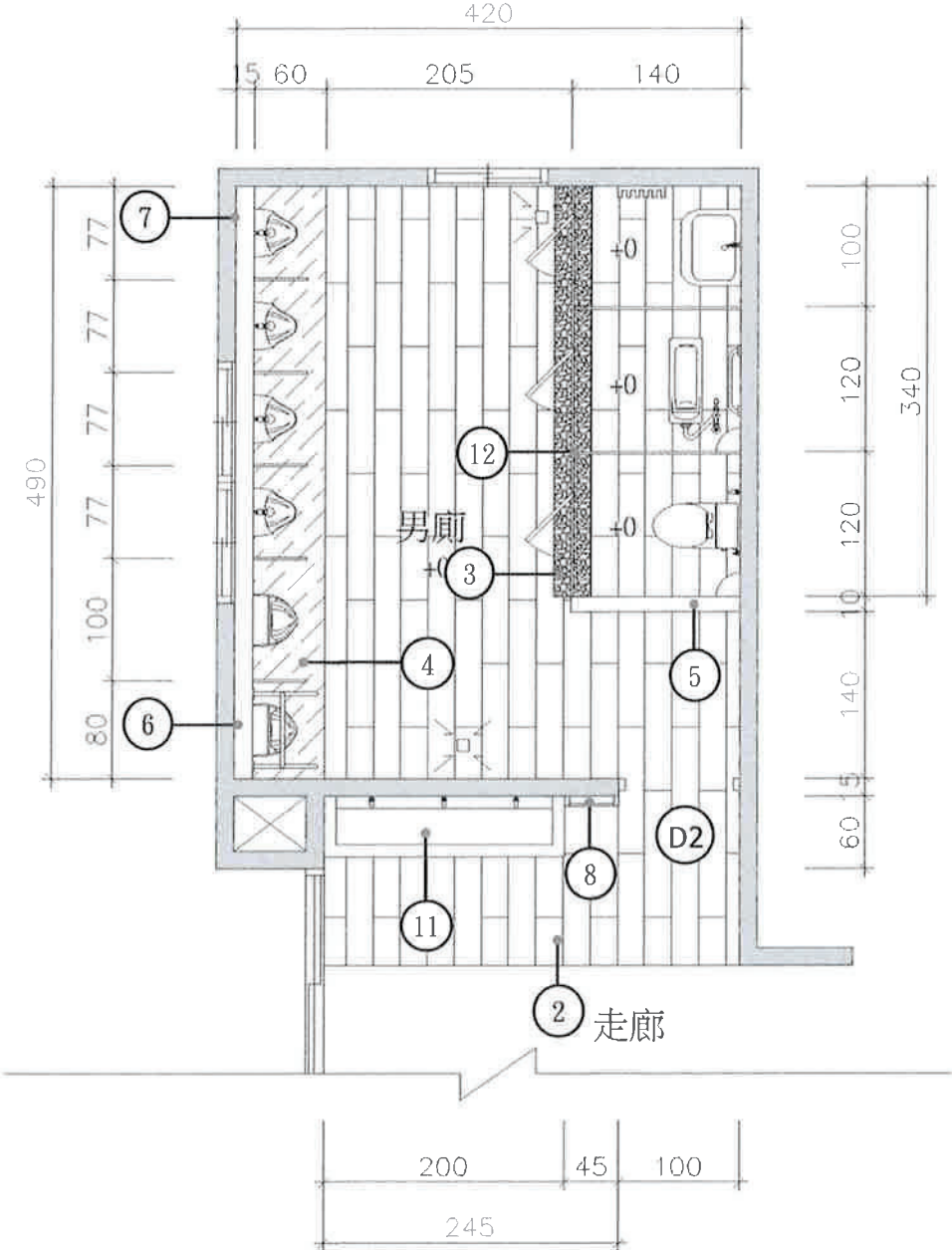


2-3聚賢樓1樓廁所施作平面圖

# 2-3聚賢樓2樓廁所施作平面圖

施作項目說明：

1. 地坪及牆面(至H=120cm處)塗布複合式防水材。
2. 地坪1:3水泥粉刷面貼木紋地磚。
3. 地坪1:3水泥粉刷面貼水磨石磚。
4. 小便斗區地坪貼石材(TH=1.8cm)。
5. 新砌1/2B磚牆，表面水泥粉光面貼5\*5cm磚。
6. 新砌1/2B磚小便斗背牆(H=120cm，表面1:2水泥粉光貼木紋磚，頂面人造石檯面W=15cm)。
7. 牆面水泥砂漿整平，面貼30\*60cm壁磚。
8. 外牆新作日式風格造型牆面。
9. 新作D2門框+固定窗
10. 天花板上方牆面及天花粉刷防水漆。
11. 新做洗手台(含明鏡、省水龍頭)
12. 新做熱固性樹脂隔間(含金屬邊框、站腳、門鎖、掛衣勾及置物板)。
13. 廁所識別系統(廁間標示、廁所標示牌)。

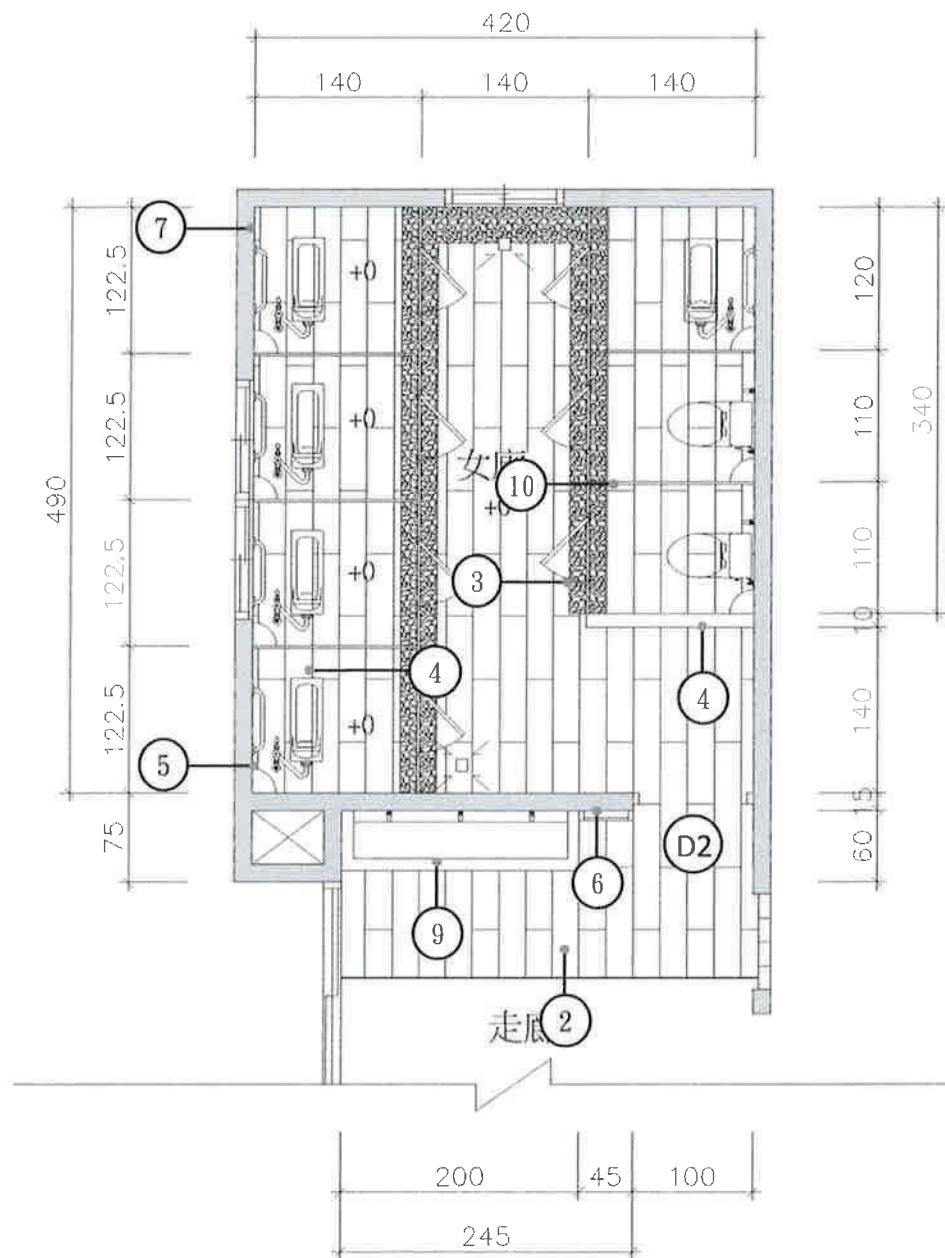


## 2-3聚賢樓3樓廁所施作平面圖

# 2

施作項目說明：

1. 地坪及牆面(至H=120cm處)塗布複合式防水材。
2. 地坪1:3水泥粉刷面貼木紋地磚。
3. 地坪1:3水泥粉刷面貼水磨石磚。
4. 新砌1/2B磚牆，表面水泥粉光面貼5\*5cm磚。
5. 牆面水泥砂漿整平，面貼30\*60cm壁磚。
6. 外牆新作日式風格造型牆面。
7. 新作D2門框+固定窗。
8. 天花板上方牆面及天花粉刷防水漆。
9. 新做洗手台(含明鏡、省水龍頭)
10. 新做熱固性樹脂隔間(含金屬邊框、站腳、門鎖、掛衣勾及置物板)。
11. 廁所識別系統(廁間標示、廁所標示牌)。



2-3聚賢樓1-3樓廁所施作平面圖